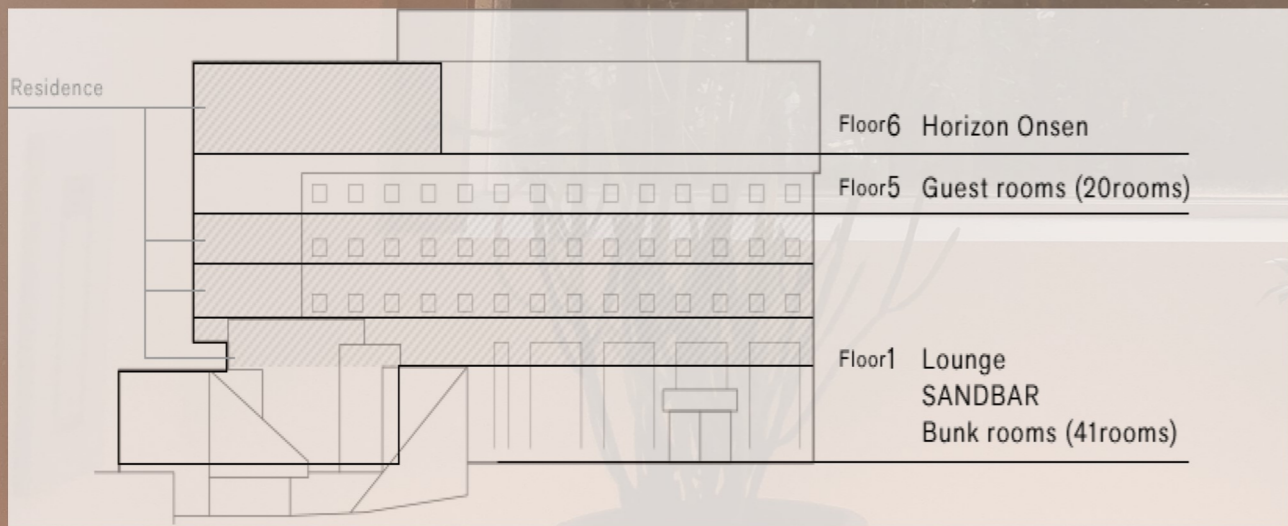


# うみのホテル+サービスレジデンス

-UMINO HOTEL-



施主:株式会社シマダアセットパートナーズ  
敷地面積:2254.44㎡  
延床面積:4436.24㎡  
建築面積:994.53㎡  
階数:地上6階



葉山 森戸海岸の前にある研修施設をホテルと老人ホームの複合施設へリニューアルコンバージョンした案件。

2F-4Fが老人ホームになり、5F-6Fがホテルとなっている。

1Fエントランスはサンドバーとなっており、レセプションとラウンジを兼ねた吹抜けの開放的な空間となっている。

ホテルフロアはツインルームや畳のある和室、ダブルルームから気軽に宿泊可能なバンクルームまであり、様々なシーンに対応できるようになっている。葉山の海を目の前にシンプルで豊かな時間を愉しめる空間を演出した。

before



after



葉山を象徴する建物の一つとして、地元の人々に愛された外観はそのまま活用

研修所エントランス  
▼  
【ホテル】エントランス

『うみ』をキーワードにインテリアを統一

研修所宿泊ルーム  
▼  
【ホテル】のゲストルーム

『うみ』をイメージしたゲストルーム

研修所宿泊ルーム  
▼  
【老人ホーム】居室

『うみ』をコンセプトに落ち着いたインテリア

研修所研修ルーム  
▼  
バンクルーム

『うみ』の中でも深海をイメージ

研修所食堂  
▼  
【老人ホーム】食堂

『うみ』を観ながら食事ができるラウンジ