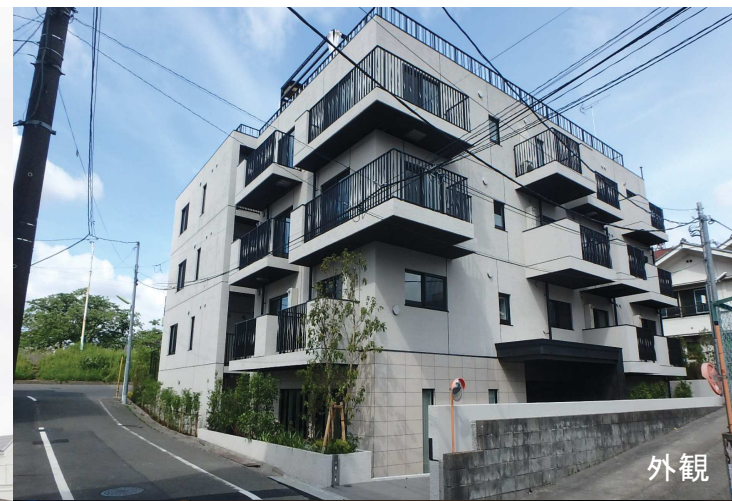


世田谷区の高齢者向け共同住宅



外観



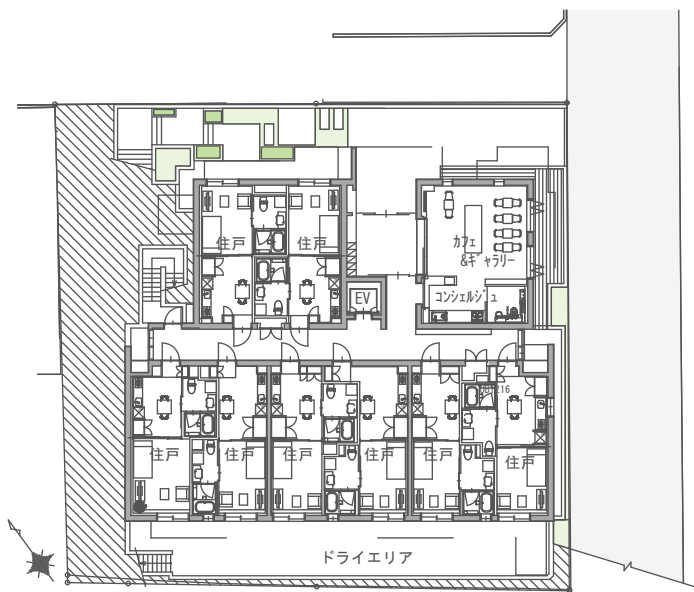
スカイテラス



エントランス



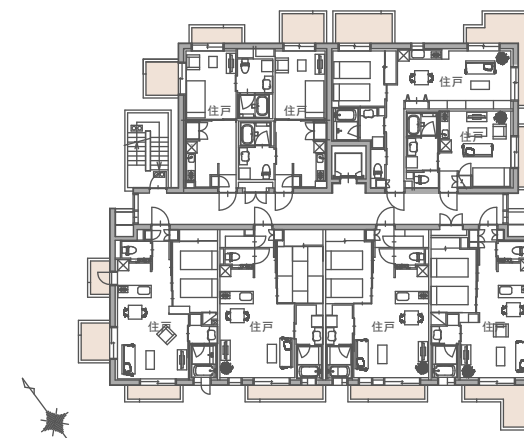
エントランス



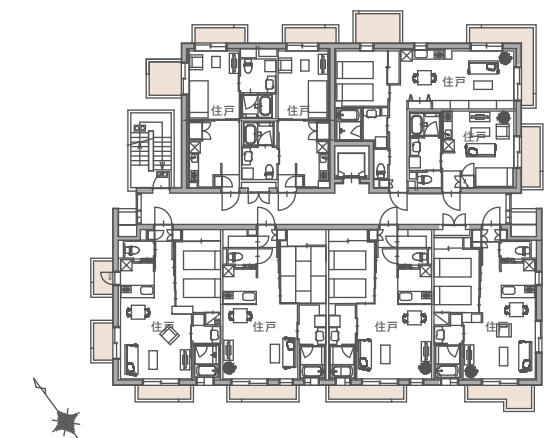
1F平面図



2F平面図



3F平面図



4F平面図

計画概要

敷地は多摩川を前面に臨む静かな住宅街にある。そこにサービス付き高齢者向け住宅を計画した。4階建てのフロアを環境に合わせバルコニー形状、居室タイプをフロアや方角によりプランを変えて計画した。また、多摩川を臨みながら屋上で交流を図れるよう屋上にスカイデッキを設けた。植栽に関しても常緑、落葉樹、花期の違いにより四季を感じられるようなプランを考え配置している。