

花咲町の集合住宅（ツインレジデンス）



左奥【シエル】・右正面【ヴェール】

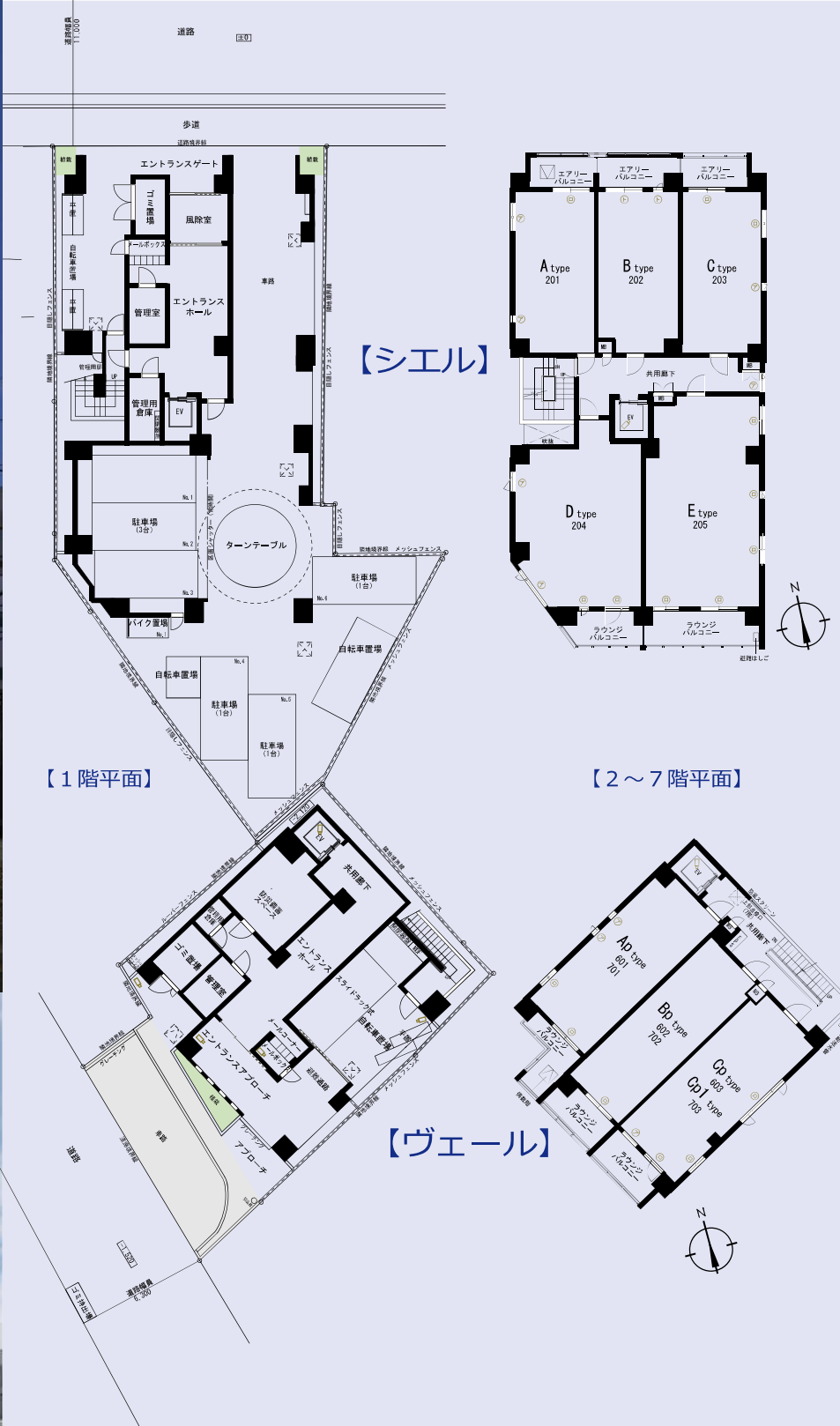


【ヴェール】



【シエル】

道路側エントランス



■概要
 所在地：横浜市西区花咲町
 用途：集合住宅
 30戸【シエル】
 18戸【ヴェール】
 構造：RC造7階建て

【シエル】
 敷地面積：430.02㎡
 建築面積：276.93㎡
 延床面積：1276.93㎡

【ヴェール】
 敷地面積：227.10㎡
 建築面積：149.45㎡
 延床面積：943.21㎡

隣地する敷地に建つツインレジデンスである。それぞれの棟は【シエル】【ヴェール】と名付け、目の前に広がる桜の景勝公園を望める。敷地特性に合わせ【シエル】は中廊下型を採用し明確に住環境を区別することに成功し、【ヴェール】はアイランドキッチンから公園を望めるなど個性的なプラン構成を採用している。

更に公園を取り込むためバルコニーサイズを通常より大きくし照明を設置し部屋の延長として付加価値を高めている。エントランスや共用部は木を感じながらも高級感を演出している。通常分譲マンションには無い駐車場・駐輪場を兼用としツインレジデンスならではの試みも行われている。

その佇まいはまさしく地域性を捉えたYOKOHAMAの【海】と【緑】を象徴している



【ヴェール】公園を望むアイランドキッチン



【シエル】屋内共用廊下



【ヴェール】エントランスアプローチ



【シエル】エントランスホール